

# WOHNBETON



# WOHNBETON

...Sie sich für Wohnbeton interessieren!  
Auf den folgenden Seiten geben wir einen Einblick in unsere Firmenphilosophie und nehmen Sie mit auf eine Reise durch unser Leistungsangebot und unsere Referenzprojekte. Erfahrung macht unser Handwerk aus. Sichtbetonböden, Möbel und Paneele gehören zu unserer Kompetenz. Wir wünschen Ihnen viel Freude und Inspiration beim Lesen und freuen uns sehr über den Kontakt mit interessierten KundInnen und kreativen Menschen!



*TERRASSE UND BETONFRIES, HOTEL BAYERISCHER HOF MÜNCHEN*

## BETONBODEN HAT GESCHICHTE



*WOHNBETONBODEN DER ERSTEN STUNDE, PRIVATHAUS, OBERÖSTERREICH 2006*



*JAHRELANGE ERFAHRUNG MACHT  
UNSERE MISCHUNG AUS, VASILE BEIM  
PIGMENTIEREN*

Bereits vor 3000 Jahren vermischten die Phönizier Mörtel mit vulkanischem Gestein. Die Gebäude sind immer noch erhalten und zu bewundern. Beton ist ein Material, das sogar unter Wasser aushärtet und mehr als 2000 Jahre lang hält. Heute ist Beton ein Hightech-Produkt, neben Holz der Baustoff unserer Zeit und die Betontechnologie entwickelt sich stetig weiter. Kaum ein Material weist eine vergleichbare Beständigkeit und Festigkeit auf. Als im Jahr 2006 in Österreich die ersten Sichtbetonböden verwirklicht wurden, begann die Geschichte von Wohnbeton. Innovation und der Wunsch, Neues zu entwickeln sind unsere Antreiber. Mittlerweile zählen neben einigen hundert Einfamilienhäusern auch der Bayerische Hof, die Turmstube im Dom in München und namhafte Kunden von Porsche bis Ashton Martin zu unseren Referenzen.



*WEISSBETON ALTARRAUM, GESTALTUNG LENA GÖBEL, PFARRKIRCHE AMPFLWANG*



*PENTHOUSE SUITE, GESTALTUNG AXEL VERVOORDT, HOTEL BAYERISCHER HOF MÜNCHEN*



*TERRASSE UND BETONFRIES, HOTEL BAYERISCHER HOF MÜNCHEN*

Nach über 20 Jahren Erfahrung in der Baubranche wagen wir es, eine Aussage zur Nachhaltigkeit in Verbindung mit dem Werkstoff Beton zu treffen. Nutzen für mehrere Generationen anbieten zu können und im Unternehmen möglichst wenig Abfall zu produzieren ist uns ein Anliegen. Zudem freut es uns, dass Betonzulieferer, die nach ökologischen Maximen arbeiten, unsere Partner sind.

Das Institut für Baubiologie und Bauökologie erteilt Beton die Bewertung „gut“ und zwar aufgrund der hohen Speicherfähigkeit des Materials, der Erzielung guter Schallschutzwerte und der Tatsache, dass Beton keine gesundheitsschädlichen Stoffe abgibt, sowie der Möglichkeiten beim Recycling.



*TERRASSE, HOTEL BAYERISCHER HOF MÜNCHEN*

Planung, Fertigung und Abnahme geben wir nicht aus der Hand, dadurch können wir hohe Qualität garantieren.

Ist der Boden eingebaut, können Sie sich über zusätzliche Heizkostensparnis freuen.

Eine effiziente Heizung ist möglich, da unsere Böden in Kombination mit Fußbodenheizsystemen die Wärme über einen längeren Zeitraum speichern und langsam an den Raum abgeben. Im Sommer kann man den Wasserdurchlauf im Boden auf einfache Weise als natürliches Klimasystem nutzen.



*PANELE FÜR THEKE UND BETONFRIES, HOTEL BAYERISCHER HOF MÜNCHEN*

## VON SEINER SCHÖNSTEN SEITE...

... zeigt sich der Boden erst nach einigen Arbeitsschritten. Die Möglichkeiten zur Gestaltung sind vielfältig. Um Details genau planen und umsetzen zu können, kommen wir bereits einige Zeit im Vorfeld zur Besprechung auf die Baustelle oder zur Projektbesprechung. Wir sind in der Ausführung meist eines der letzten Gewerke vor der Möblierung. In der Planung aber oft eines der ersten vor Ort, da sich durch zeitgerechte Detailplanung auch Kosten sparen lassen.



*DIE SPEZIELLE ZUSAMMENSETZUNG MACHT UNSERE BÖDEN EINZIGARTIG*



*HERSTELLUNG EINES BETONBODENS IN WEISS, PFARRKICHE AMPFLWANG*





*EINBRINGEN, GLÄTTEN, SCHLEIFEN, VERSIEGELN: DIE VERSIEGELUNG MIT WACHS IST DIE NATÜRLICHSTE OBERFLÄCHENGESTALTUNG, AUCH ACRYL IST MÖGLICH*



*ILLI HAT JAHRELANGE ERFAHRUNG UND EIN GEFÜHL DAFÜR, WANN DER BETON ZU BEARBEITEN IST*

Bis zum fertigen Boden bedarf es viel Erfahrung und Gefühl. Der Zeitpunkt, wann die Flügel der Glättmaschinen starten und wie lange geschliffen wird, ist entscheidend. Während des Glättprozesses kommt es durch Reibung und Temperatur zu verschiedenen Farbnuancen in der Betonschicht, die eine marmorierte Optik bewirken. Die Umgebung beeinflusst unser Handwerk - Temperatur, Wasser, Steine, die im Beton enthalten sind.

So wird jeder Boden anders - jedes Mal entsteht ein Unikat.



WB\_10, PRIVATHAUS



WB\_10, PRIVATHAUS

Mit einer Stärke von zehn Zentimetern ist dieser Boden die handwerklich und technisch anspruchsvollste Form der Verarbeitung. Etwa drei Wochen nach Herstellung des Bodens kann mit Wachs gefinished werden und einen weiteren Tag später haben Sie Ihren fertigen Wohnbeton.

In Kombination mit Heizsystemen wird der Boden in der kalten Jahreszeit wohlig warm. Beton speichert Wärme wie kaum ein anderes Material. Matschige Schuhe sind auch kein Problem. Nebelfeucht wischen reicht vollkommen, unser Boden ist genügsam. Das freut nicht nur die Umwelt!



*WB\_10, PRIVATHAUS*



*WB\_10, PRIVATHAUS*

## BODENVARIANTE WB\_1

Wohnbeton WB\_1 ist die dünne Variante des Betonbodens. Ist der Estrich bereits hergestellt, können wir eine Schicht aufbringen, die ebenfalls „richtiger“, „echter“ Beton ist. Im Ergebnis ist WB\_1 aufgrund der Betonzusammensetzung ein wenig dunkler und marmorierter als WB\_10.



WB\_1, RENÉ LEZARD SHOP, MÜNCHEN



*WB\_1, SHOP STRICTLY HERRMANN, WIEN*

WB\_1 gibt es auch abgefärbt in Anthrazit, er eignet sich für Umbauten und in Shops, Lokalen oder wenn es besonders schnell gehen muss.



*WB\_1, SHOP STRICTLY HERRMANN, WIEN*



WB\_10, WEISSBETON, FROESCHBERGKIRCHE LINZ



*WB\_10, WEISSBETON, ABSCHALUNG RUND IM ALTARRAUM, FROSCHBERGKIRCHE LINZ*

Weißbeton ist ein durch Pigmentzugabe gefärbter Beton, den wir selbst mischen. Ein gut gehütetes Firmengeheimnis und unsere Königsdisziplin. Der erste Boden wurde im französischen Centre Pompidou hergestellt. Seither wurden im privaten Wohnbau und im Sakralbau Böden gegossen. Weißbeton gibt es in der Variante WB\_10, mit 9-10 cm Stärke.

In Oberösterreich finden sich gleich zwei Kirchen mit Wohnbeton in Weiß: die Froeschbergkirche in Linz und die Pfarrkirche in Ampflwang, die von der Künstlerin Lena Göbel neu gestaltet wurde.



*WOHNBETON TERRASSE, PRIVATHAUS*

Auch im Außenbereich bietet sich Beton an. Durch die Witterung erhält Beton im Freiraum mit den Jahren - ähnlich wie Steinelemente - eine Patina. Der Boden erhält dadurch eine rauhere, „rouge“ Optik.





„Schiefern“, wie man bei uns sagt, das Ausbrechen kleiner Späne und Splitter, kann man bei unseren Betonböden ausschließen und durch die Wärmespeicherung des Betons und der Aufbauhöhe von fünfzehn bis zwanzig Zentimetern wird der Boden nicht heiß.

## MÖBEL

Spezielle Lasuren, Wachs und Öl lassen eine pflegeleichte Oberfläche entstehen. Das Finish gibt es in matter und glänzender Ausführung. Die natürliche Erscheinung des Betons steht im Vordergrund. Auch im Winter halten es die Werkstücke im Freien aus - getestet und für gut befunden und daher praktisch, funktionell und schön in Einem.



*SCHALUNGSBAU NACH MASS, DETAIL TISCH BERNSTEIN*

## PANEELE FÜR DIE VERTIKALE



*WB\_1, BODEN UND PANEEL FÜR BAR, NÜRNBERG*

Lösungen für die Vertikale entstanden aufgrund der großen Nachfrage unserer Kundinnen und Kunden. Paneele aus Beton mit nur zwei Zentimetern Stärke bieten Gestaltungsfreiraum für Wände und senkrechte Flächen.

## STUFEN UND TREPPEN



*TREPPE MIT SCHWARZSTAHLDETAILS, PRIVATHAUS*

Es ist möglich, dass wir Betonfertigtreppe finishen, oder Ihre Treppe vor Ort nach Ihren Wünschen gestalten. Bei einer Kundin wurde eine Treppe mit außergewöhnlichen Trittstufen aus Beton und Schwarzstahl hergestellt.



*WB\_10, BODEN UND ARBEITSPLATTE, PRIVATHAUS*

Platten in verschiedenen Stärken und mit individuellen Details ergänzen unser Angebot. Nach Maß fertigen wir auch Theken, Regalelemente und individuelle Entwürfe. Auch in Bädern, als Fensterbank oder für den Kamin zeichnen sich die Werkstücke durch ihre Robustheit und Einzigartigkeit aus. Mit der Zeit entwickelt sich eine schöne Patina. Säure mag der Beton allerdings nicht, daher empfehlen wir möglichst schonende Reinigungsmittel, dem Beton und der Umwelt zuliebe!



WB\_10, PRIVATHAUS, BETONCUBUS 40X40



BETONBODEN WB\_10, ALTAR UND SOCKEL AUS WEISSBETON, PFARRKIRCHE AMPFLWANG



WB\_10, PRIVATHAUS, RAUMKONZEPT KRUMHUBERDESIGN

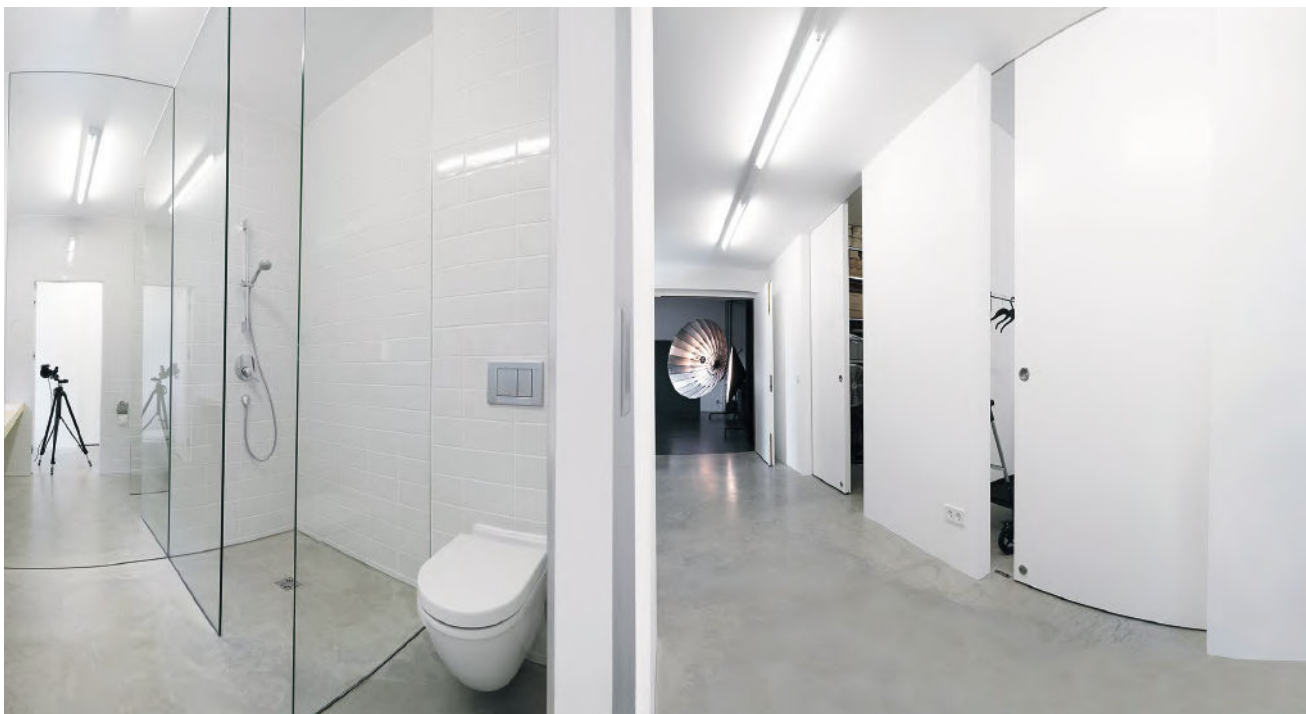


WB\_10, PRIVATHAUS, RAUMKONZEPT KRUMHUBERDESIGN





*WB\_10 ANTHRAZIT, ARCH. ZWETZBACHER BEREUTER, WIEN*



*WB\_10, FOTOSTUDIO CROCE&WIR, GRAZ*



WB\_10, PRIVATHAUS



WB\_10, PRIVATHAUS



WB\_10, PRIVATHAUS



WB\_10, PRIVATHAUS



*WB\_10, UMBAU LOFT PRIVAT*

Bei einem Umbau wurde vom Inhaber eines zuvor als Café genutzten Lofts auf minimalistischen Stil gesetzt. Ein Freilegen der bestehenden Betondecken und die Böden von Wohnbeton führen zu diesem spannenden Konzept - „Reduktion auf Wesentliches“.



*WB\_10, UMBAU LOFT PRIVAT*



*WB\_10, UMBAU LOFT PRIVAT*



WB\_1, RENÉ LEZARD SHOP, MÜNCHEN



WB\_1, RENÉ LEZARD SHOP, MÜNCHEN

Auch wenn Räume stark frequentiert sind, ist WB\_1 geeignet. Beim Shop des Modeherstellers René Lezard wurde Beton mit Holz kombiniert. Die Schienen für Abschlüsse können von uns auch bei der dünnen Betonbodenvariante gesetzt werden.



TREPPE, PRIVATHAUS



*BETON TISCHPLATTE, ZWEI ZENTIMETER STÄRKE*





*KAMINSTEIN AUS BETON, BAYERISCHER HOF MÜNCHEN*

## DAS WICHTIGSTE IN KÜRZE...

Wir arbeiten mit – kreativ und bis ins kleinste Detail. Je früher Sie sich mit Ihrem Bauvorhaben mit uns in Verbindung setzen, umso größer sind die Gestaltungsmöglichkeiten: durch unsere langjährige und vielfältige Erfahrung können wir schon vor der Detailplanung mit bautechnischen Tipps – zB zu Themen wie Fußbodenaufbau, Stiege, Garage – hilfreich zur Seite stehen. Kennen wir die Projektdetails, zeigen wir Ihnen gerne die technischen Möglichkeiten auf und beraten Sie umfassend und kompetent, genau abgestimmt auf Ihr Projekt und Ihre Situation! Beton hat eine Widerstandskraft, die sich durch langfristige Nutzung für mehrere Generationen auszeichnet. Es ist nicht unser Ziel, dass Sie immer wieder bei uns kaufen. Wir wirtschaften gut, weil Sie uns weiterempfehlen.

Wir freuen uns auf Ihre Anfrage!



WB\_10, PRIVATHAUS

# WOHNBETON